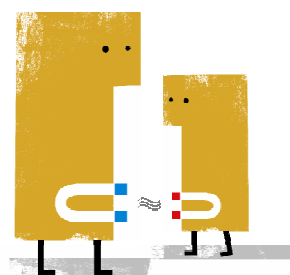


# VLLIGADEDEBAT UNIVERSITARI

UNIVERSITAT D'ALACANT  
DEL 25 AL 28 DE MARÇ DE 2009

*La globalització aporta  
milliores substancials en la qualitat  
de vida de les persones?*

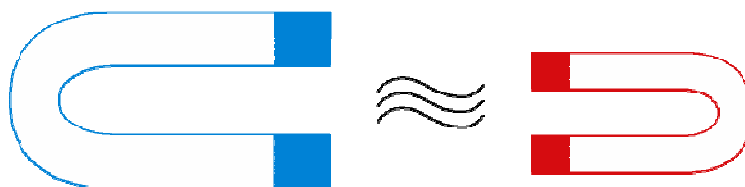


BASES

**Xarxa Vives**  
d'universitats



UNIVERSITAT ABAT OLIBA CEU · UNIVERSITAT D'ALACANT · UNIVERSITAT D'ANDORRA · UNIVERSITAT AUTÓNOMA DE BARCELONA · UNIVERSITAT DE BARCELONA · UNIVERSITAT DE GIRONA · UNIVERSITAT DE LES ILLES BALEARS · UNIVERSITAT INTERNACIONAL DE CATALUNYA · UNIVERSITAT JAUME I · UNIVERSITAT DE LLEIDA · UNIVERSITAT MIGUEL HERNÁNDEZ D'ELX · UNIVERSITAT OBERTA DE CATALUNYA · UNIVERSITAT DE PERPINYÀ VIA DOMITIA · UNIVERSITAT POLITÈCNICA DE CATALUNYA · UNIVERSITAT POLITÈCNICA DE VALÈNCIA · UNIVERSITAT POMPEU FABRA · UNIVERSITAT RAMON LLULL · UNIVERSITAT ROVIRA I VIRGILI · UNIVERSITAT DE VALÈNCIA · UNIVERSITAT DE VIC



## BASES

### OBJECTIU

Fomentar l'ús de la paraula entre l'estudiantat sota el format d'un enfrontament dialèctic entre diversos equips, en el qual s'haurà de defensar una posició a favor o en contra sobre un tema d'actualitat, i on es valoraran capacitats com el treball en equip, la solidesa de les argumentacions, la fluïdesa en la intervenció, i la correcció tant semàntica com formal.

### PARTICIPANTS

La participació en la competició està oberta a l'alumnat de les universitats membres de la Xarxa Vives, que estiga matriculat en el curs acadèmic en què es realitza la competició.

Cada universitat podrà inscriure un equip participant que haurà d'estar format per un màxim de 5 persones (2 oradors, 2 investigadors i un reserva). Aquest equip haurà d'estar representat per un capità o portaveu.

### INSCRIPCIÓ

L'estudiantat interessat a participar-hi s'haurà de posar en contacte amb el capità/portaveu que haja designat la seua universitat de procedència. Aquesta informació es pot consultar al web de la Xarxa Vives [www.vives.org](http://www.vives.org).

El termini d'inscripció finalitza el dia 27 de febrer de 2009.

Els equips que desitgen participar en la Lliga hauran d'aportar la informació següent al seu capità/portaveu:

- Fotocòpia de la matrícula o certificat de matriculació de la universitat a la qual es pertany.

- Fotocòpia del document d'identitat o passaport.
- Formulari d'inscripció.

La quota de participació per universitat serà de 780,00 € (anirà a càrrec de la universitat de procedència de l'equip participant).

### PROCEDIMENT DE DEBAT

La competició constarà d'una fase eliminatòria i d'una final. Tindrà lloc del 25 al 28 de març de 2009, a la Universitat d'Alacant. El sorteig dels equips es realitzarà el dia 25.

### TEMÀTICA

*La globalització aporta millores substancials en la qualitat de vida de les persones?*

### PREMIS

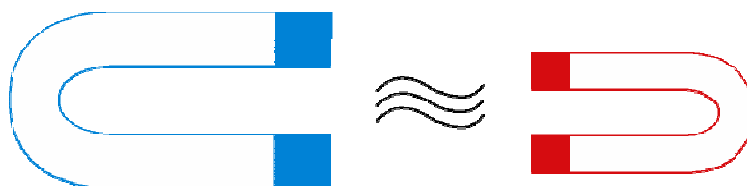
Equip campió: 2.500 €.  
Equip subcampió: 1.200 €.

S'ha previst així mateix el nomenament del millor orador de la competició, que serà escollit pel jurat, i el de millor equip de tota la Lliga, que serà escollit pels participants mateixos.

La decisió es farà pública en ambdós casos en el marc de la final.

### NORMES GENERALS

Tots els equips hauran de complir el que estableix el reglament de la Lliga de Debat Universitari de la Xarxa Vives (disponible a [www.vives.org](http://www.vives.org)). En cas que es produïska alguna modificació en les bases de la competició, s'informarà els equips implicats a través d'un comunicat oficial.



## **BREU INFORMACIÓ PRÀCTICA PER ALS CAPITANS D'EQUIP**

- 1.** Per a participar en la Lliga de Debat cada universitat haurà de nomenar un capità.
- 2.** Aquest capità actuarà com a portaveu de l'equip i com a intermediari amb l'organització (Xarxa Vives d'Universitats).
- 3.** El capità pot ser un antic alumne de la universitat, un professor o un altre alumne en actiu. Si és un professor haurà d'estar desvinculat de qualsevol òrgan de la Lliga, siga jutge o organització.
- 4.** La XVU organitzarà una sèrie de sessions informatives per a explicar amb major detall quin ha de ser el paper del capità en aquesta activitat i aclarir qualsevol dubte que es pugui tenir.
- 5.** El capità s'encarregarà de:
  - Recollir les sol·licituds dels estudiants que vulguen constituir un equip. Aquestes sol·licituds hauran d'anar acompanyades d'una fotocòpia de la matrícula de la universitat a la qual es pertany i d'una fotocòpia del document d'identitat.
  - Servir d'interlocutor intermediari entre els membres de l'equip i l'organització (per exemple, per a notificar canvis en la composició de l'equip).
  - Servir de portaveu de l'equip de la seua universitat durant la competició. Abans que aquesta comence, haurà de donar al jutge principal un escrit amb els noms de l'equip titular, especificant la funció de cada membre.
  - També farà de portaveu de l'equip quan es vulga informar el jurat de la intenció de formular una objecció durant el transcurs del debat.
- 6.** La selecció dels membres de l'equip es realitzarà a l'arbitri de cada universitat. Des de l'organització proposem dues vies:
  - a. Convocatòria oberta en la qual es realitze una prova per a valorar les aptituds dels candidats, i on el capità responsable esculla els 5 estudiants que s'adapten més al perfil preestablert.
  - b. Captació individual per part del capità, valorant els diferents rols dels membres del equip.

7. Els membres dels equips han de tenir dues qualitats bàsiques: motivació i ganes de treballar. En un equip de 5 persones no tots han de jugar el mateix rol. Es per això que el capità ha de valorar dues capacitats principals:

- ORATÒRIA:

- a. La facilitat de paraula i les aptituds com a comunicador (llenguatge culte però entenedor, cultura general, utilització d'exemples, etc.)
- b. Espontaneïtat i capacitat d'improvisació.
- c. Autocontrol de la situació per exposar en públic l'argumentació (control dels nervis, gesticulació, entonació de la veu, etc.)
- d. Carisma i utilització correcta del llenguatge no verbal.

- INVESTIGACIÓ:

- a. Capacitat de síntesi.
- b. Cerca ràpida en fonts fiables.
- c. Coneixements per a arxivar correctament les dades de la investigació.

A més d'aquests requisits individuals dels membres dels equips, els capitans han de tenir en compte alguns aspectes com a grup de treball:

- a. Multidisciplina de l'equip: fóra bo la composició de l'equip per estudiants de diferents carreres a fi de poder copsar les diferents llacunes que puguen sorgir en el plantejament del tema.
- b. Proximitat geogràfica i compatibilitat d'horaris.
- c. Imatge cohesionada de l'equip: hi ha aptituds humanes que es valoren positivament, com ara donar una bona imatge de treball en equip i companyerisme.

## DADES DE CONTACTE DE LA XVU

Secretaria Executiva  
Xarxa Vives d'Universitats  
Telèfon: +34 964 72 89 93  
Fax: +34 964 72 89 92  
A/e: [xarxa@vives.org](mailto:xarxa@vives.org)