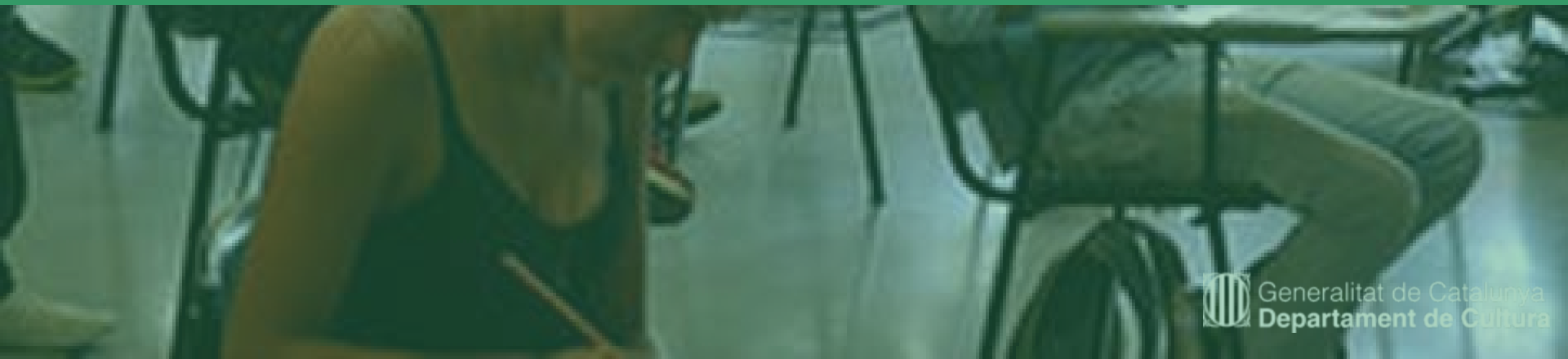




Dades sobre certificats de coneixements de català. 2002 - 2013

Direcció General de Política Lingüística



Sumari

- Marc institucional
- Marc conceptual i metodologia
 - Vies de certificació
 - Nivells de certificació
 - Paràmetres
 - Indicadors de certificació
- Dades de certificació
 - Evolució 2002-2013
 - Dades globals per nivells 2013
 - Dades per institucions 2013
 - Dades 2013 per nivells
 - Indicadors 2013 per nivells
 - Certificats accés lliure (DGPL)
 - Certificats via cursos (CPNL)
 - Certificats a fora de Catalunya (IRL)
- Extensió de l'estudi

Direcció General de Política Lingüística

- Desenvolupa i convoca proves de nivell de competència amb finalitat certificativa d'accés lliure.
- Les persones presenten una sol·licitud per a la prova del certificat que volen i paguen una taxa, la qual cosa els dóna dret a presentar-se a la prova.
- Pel Decret 161/2002, d'avaluació i certificació, el sistema de la DGPL és el sistema de referència de la certificació, en relació amb el qual s'estableixen les equivalències dels altres certificats de català, entre ells els del CPNL i l'IRL.

Institut Ramon Llull (IRL)

- Promou els estudis de llengua i cultura catalanes a les universitats de l'exterior (fora del domini lingüístic).
- Convoca proves de nivell de competència lliures, (a fora de Catalunya) amb finalitat certificativa.
- A la pràctica les proves s'administren majoritàriament a alumnes de cursos d'universitat al final del curs i també a casals, en el marc de cursos d'aprenentatge.

ConSORCI per a la Normalització Lingüística

- Ofereix cursos des dels nivells inicials fins al nivell superior.
- Els certificats expedits pel CPNL en cursos que coincideixen o inclouen l'acabament d'un nivell (Bàsic, Elemental, Intermedi, Suficiència i Superior) són equivalents oficialment als certificats de la DGPL.
- Aquests cursos al final dels quals (i dins el seu horari) s'administren les proves són els que s'han comptabilitzat.
- En les proves certificatives del CPNL equivalents a les de la DGPL, el 20% de la nota és l'aprofitament (avaluació) del curs.
- En els altres cursos el que s'expedeix és un *certificat d'assoliment* per l'assistència del 75% del curs i la superació de l'avaluació del curs.

Compleció de l'informe

- Aquest estudi per ser complet hauria d'incloure a més les certificacions d'altres institucions:
 - Escola Oficial d'Idiomes
 - Universitats i Serveis lingüístics universitaris
 - Altres institucions (des del 2008 les certificacions de l'EAPC s'han inclòs en les del CPNL)

Vies de certificació

- a) **Accés lliure** a les proves de certificació. És el cas dels certificats de la DGPL.
- b) **Accés per mitjà de proves** vinculades a un **curs** de llengua i administrades dins d'aquest curs. És el cas dels certificats del CPNL.
- Pel que fa als certificats de l'IRL, si bé són d'accés lliure, a la pràctica, les proves s'administren majoritàriament a alumnes universitaris de cursos de llengua.

Nivells de certificació

Nivells	Certificats
A2-bàsic	Certificat de nivell bàsic de català
B1-elemental	Certificat de nivell elemental de català
B2-intermedi	Certificat de nivell intermedi de català
C1-suficiència	Certificat de nivell suficiència de català
C2-superior	Certificat de nivell superior de català

Paràmetres de certificació

- Podem quantificar tres tipus de dades o de moments fins aconseguir la certificació: la inscripció, la presentació a les proves i la certificació (apte o no apte).
 - **Inscrits (I)**: conjunt de persones inscrits en la certificació de coneixements (via accés lliure o via cursos).
 - **Presentats (P)** conjunt de persones que es presenten a les proves de certificació
 - **Aptes (A)**: conjunt de persones que resulten aptes a les proves

Font i anàlisi de dades: Informe sobre certificats de coneixements de català, 2014. Direcció General de Política Lingüística.

Indicadors sobre certificats

- A partir d'aquests paràmetres es calculen els indicadors o percentatges que permeten una anàlisi estandarditzada dels resultats:

- **% de presentats**: proporció de persones inscrits que es presenten a les proves

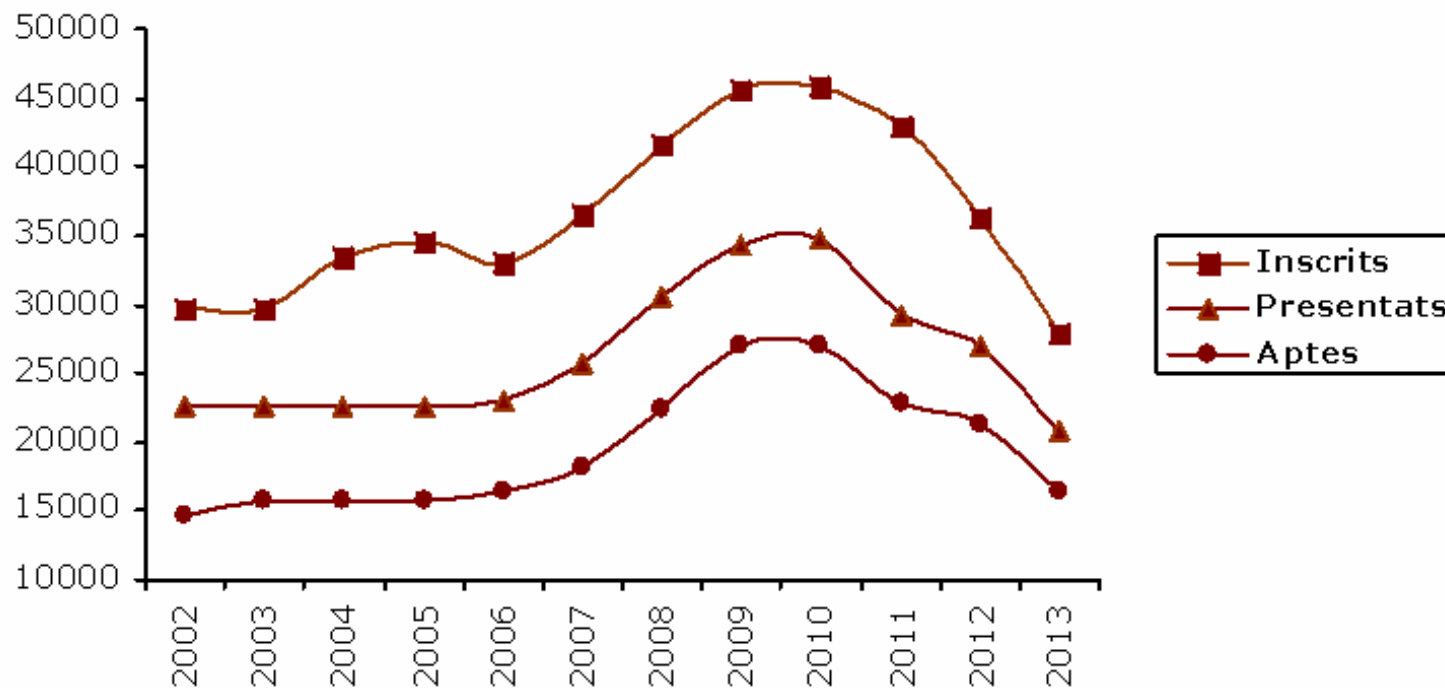
$$\text{Càlcul de \% presentats} = (\text{presentats/inscrits}) * 100$$

- **% d'aptes**: proporció de persones que superen les proves sobre el total de persones presentades

$$\text{Càlculs de \% aptes} = (\text{aptes/presentats}) * 100$$

Dades 2002 - 2013

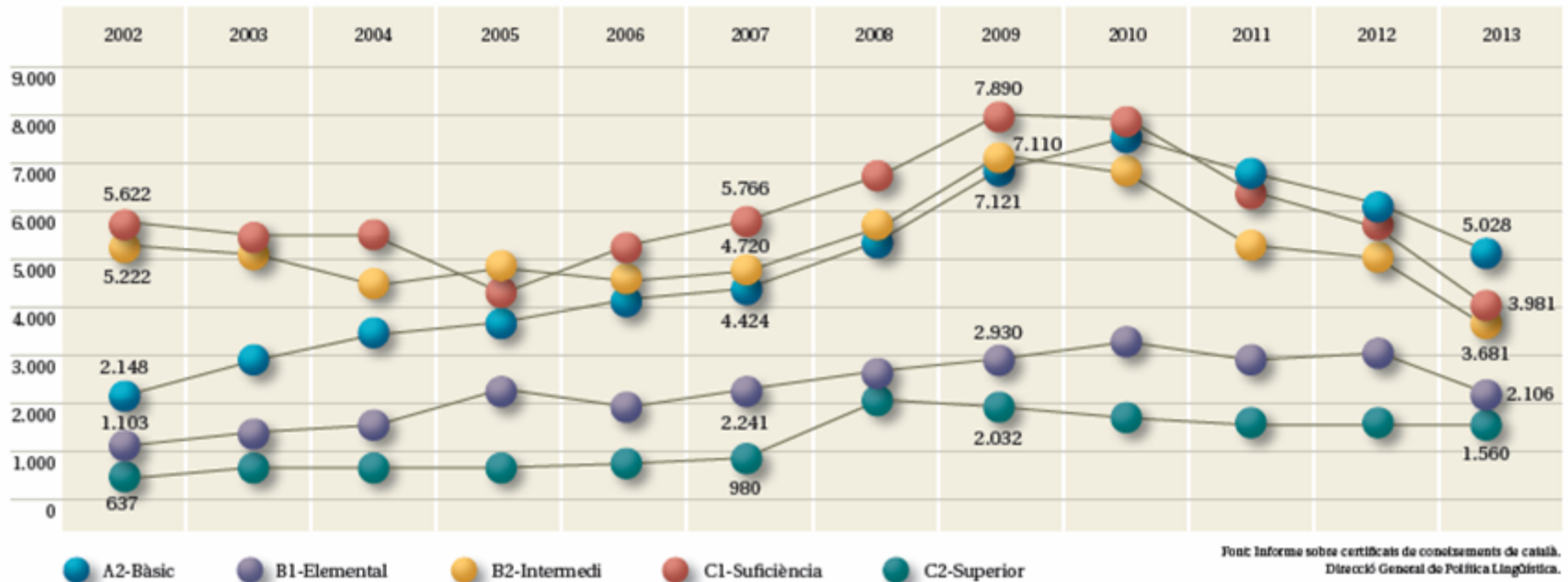
**Evolució d'inscrits, presentats i aptes.
2002-2013**



Evolució per nivells 2002-2013

- Des del 2002 s'han lliurat 233.733 certificats.

Certificats per nivell



Dades 2013 per nivells

inscrits, presentats i aptes. Total i % segons nivell. 2013

Nivell	Situació		
	Inscrits	Presentats	Aptes
Totals			
A2-bàsic	8.649	5.634	5.028
B1-elemental	3.082	2.512	2.106
B2-intermedi	5.249	4.291	3.681
C1-suficiència	6.372	5.339	3.981
C2-superior	4.593	3.084	1.560
TOTAL	27.945	20.860	16.356
% segons nivell			
A2-bàsic	31,0 %	27,0 %	30,7 %
B1-elemental	11,0 %	12,0 %	12,9 %
B2-intermedi	18,8 %	20,6 %	22,5 %
C1-suficiència	22,8 %	25,6 %	24,3 %
C2-superior	16,4 %	14,8 %	9,5 %
TOTAL	100,0 %	100,0 %	100,0 %

Font: DGPL. 2013

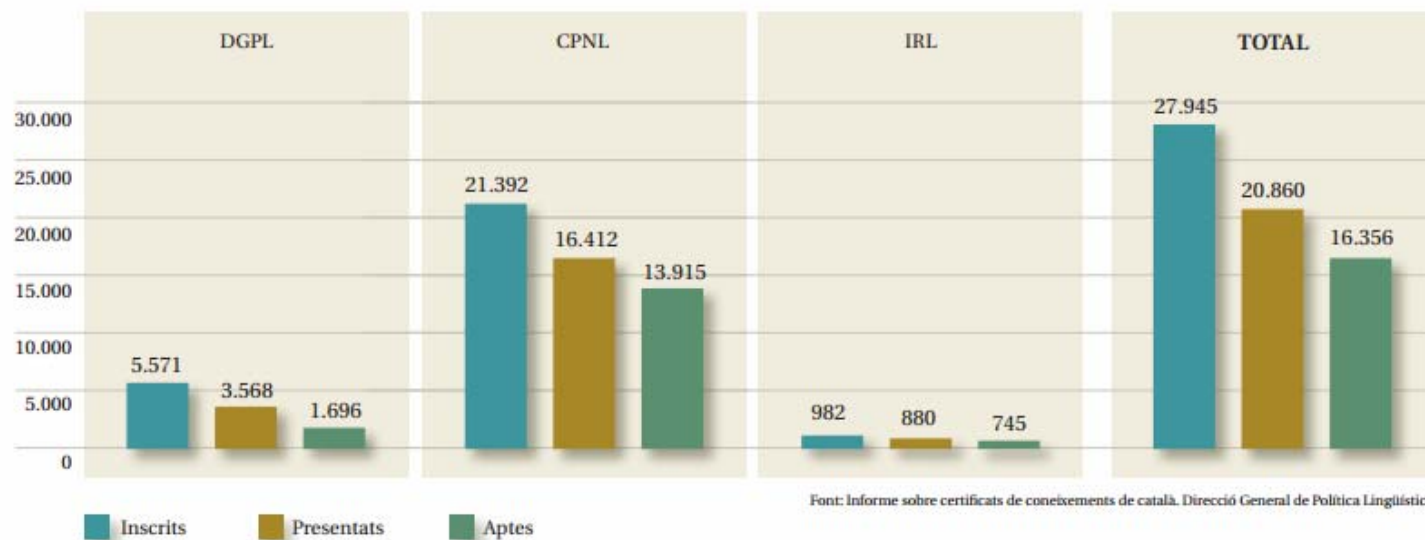
Indicadors 2013 per nivells

**% persones presentades i % d'aptes 2013.
Segons nivell.**

Nivell	Presentats sobre inscrits	Aptes sobre presentats
<i>A2-bàsic</i>	65,1%	89,2 %
<i>B1-elemental</i>	81,5 %	83,8 %
<i>B2-intermedi</i>	81,7 %	85,8 %
<i>C1-suficiència</i>	83,8 %	74,6 %
<i>C2-superior</i>	67,1 %	50,6 %
TOTAL	74,6 %	78,4 %

Dades 2013 per institucions

Certificacions de català. Any 2013



Certificats via accés lliure (DGPL)

Direcció General de Política Lingüística 2013					
	Inscrits a les proves	Presentats a les proves	Aptes	% Presentats sobre inscrits	% Aptes sobre presentats
<i>A2-bàsic</i>	149	91	62	61,1%	68,1%
<i>B1-elemental</i>	187	114	102	61,0%	89,5%
<i>B2-intermedi</i>	630	434	357	68,9%	82,3%
<i>C1-suficiència</i>	1.895	1.341	605	70,8%	45,1%
<i>C2-superior</i>	2.710	1.588	570	58,6%	35,9%
TOTAL	5.571	3.568	1.696	64,0%	47,5%

- El Nivell C2 al 2014 s'ha adaptat al Marc Europeu Comú de Referència. Les dades de 2014 per aquest nivell són:
 - Inscrits: 2.275.
 - Presentats: 1.674 (73,6% dels inscrits).
 - Aptes: 1.178: (70,4% dels presentats).

Certificats via cursos (CPNL)

Consorci per a la Normalització Lingüística 2013

	Inscrits a cursos	Assistència al curs	Aptes	% Presentats sobre inscrits	% Aptes sobre presentats
<i>A2-bàsic</i>	8.137	5.222	4.690	64,2%	89,8%
<i>B1-elemental</i>	2.599	2.125	1.748	81,8%	82,3%
<i>B2-intermedi</i>	4.461	3.716	3.192	83,3%	85,9%
<i>C1-suficiència</i>	4.336	3.872	3.300	89,3%	85,2%
<i>C2-superior</i>	1.859	1.477	985	79,5%	66,7%
TOTAL	21.392	16.412	13.915	76,7%	84,8%

Certificats fora de Catalunya (IRL)

Institut Ramon Llull 2013					
	Inscrits a cursos	Assistència al curs	Aptes	% Presentats sobre inscrits	% Aptes sobre presentats
<i>A2-bàsic</i>	363	321	276	88,4%	86,0%
<i>B1-elemental</i>	296	273	256	92,2%	93,8%
<i>B2-intermedi</i>	158	141	132	89,2%	93,6%
<i>C1-suficiència</i>	141	126	76	89,4%	60,3%
<i>C2-superior</i>	24	19	5	79,2%	26,3%
TOTAL	982	880	745	89,6%	84,7%

Persones inscrites per nivell i institució. 2013

% d'inscrits de cada institució segons nivell. 2013.

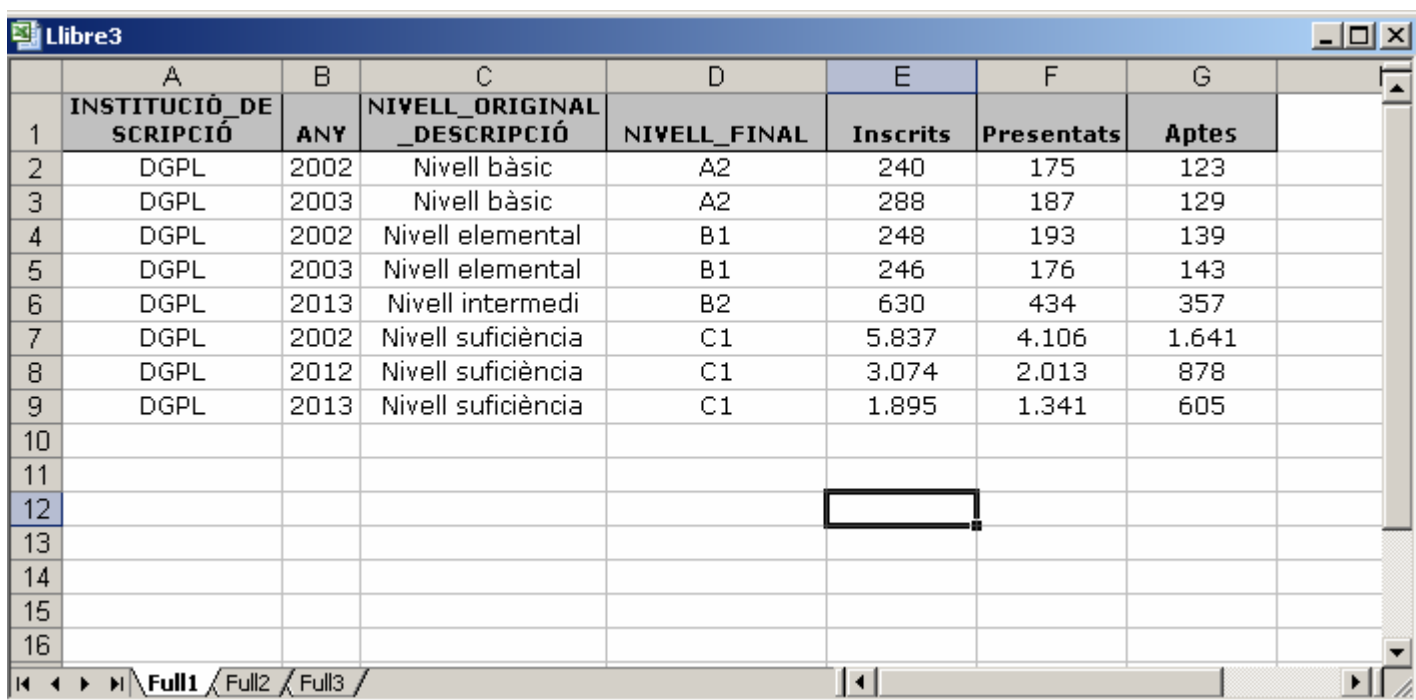
Nivell	DGPL (%)	CPNL (%)	IRL(%)	Total (%) (horitzontal)
<i>A2-bàsic</i>	1,7	94,1	4,2	100,0
<i>B1-elemental</i>	6,1	84,3	9,6	100,0
<i>B2-intermedi</i>	12,0	85,0	3,0	100,0
<i>C1-suficiència</i>	29,7	68,0	2,2	100,0
<i>C2-superior</i>	59,0	40,5	0,5	100,0
TOTAL	19,9	76,6	3,5	100,0

Extensió de l'estudi

- Formulari de recollida de dades (full de càlcul)
- Recollida i gravació de dades del SL
- Tramesa a la DGPL
- Anàlisi de resultats
- Difusió a l'Informe de política lingüística 2014

Formulari de recollida de dades

- Full de càlcul amb els paràmetres següents: institució, any, nivell original, nivell final, nombre de persones inscrites, nombre de persones presentades i nombre de persones aptes.



	A	B	C	D	E	F	G
	INSTITUCIÓ DE SCRIPCIÓ	ANY	NIVELL_ORIGINAL _DESCRIPCIÓ	NIVELL_FINAL	Inscrits	Presentats	Aptes
1							
2	DGPL	2002	Nivell bàsic	A2	240	175	123
3	DGPL	2003	Nivell bàsic	A2	288	187	129
4	DGPL	2002	Nivell elemental	B1	248	193	139
5	DGPL	2003	Nivell elemental	B1	246	176	143
6	DGPL	2013	Nivell intermedi	B2	630	434	357
7	DGPL	2002	Nivell suficiència	C1	5.837	4.106	1.641
8	DGPL	2012	Nivell suficiència	C1	3.074	2.013	878
9	DGPL	2013	Nivell suficiència	C1	1.895	1.341	605
10							
11							
12							
13							
14							
15							
16							



Moltes gràcies

