

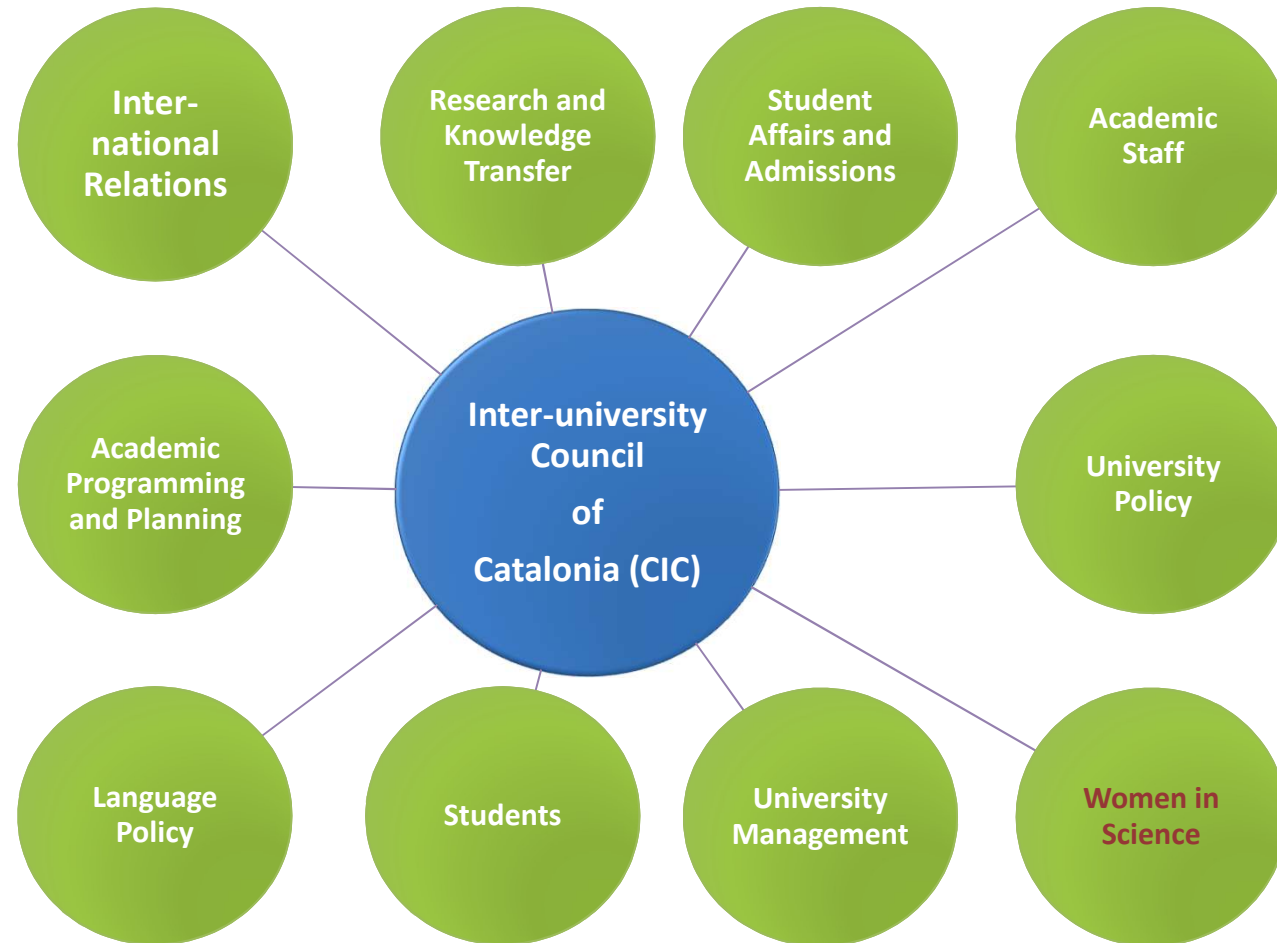
La Comissió Dones i Ciència del Consell Interuniversitari de Catalunya

Dra. Anna Berga Timoneda

Presidenta de la Comissió Dones i Ciència
(Consell Interuniversitari de Catalunya)

Secretària General de la URL

CIC committees



Comissió Dones i Ciència

- ✓ Comissió creada l'any 2005, pionera a l'Estat com a Comitè a nivell de Sistema universitari i de recerca
- ✓ Comprèn 1 representant de cada universitat Catalana (12), 1 CERCA, 1 CSIC + representants de diferents departaments de la Generalitat (ICD+DGU+AGAUR+DGU+DGR)
- ✓ En aquest moment, totes les universitats i els centres CERCA tenen Plans d'igualtat actius, i el rol de la Comissió Dones i Ciència ha estat clau per aconseguir-ho.
- ✓ Diferents accions promogudes al llarg dels anys: esdeveniments per sensibilitzar i visibilitzar el talent femení; publicacions; col·laboració amb el Programa MIF de millora de la formació de mestres per a la inclusió de la formació en igualtat de gènere als estudis d'educació primària i secundària, etc.

Comissió Dones i Ciència

Accions recents més significatives

1

Promoure la implementació dels **Plans d'igualtat** a les Universitats i centres de recerca

2

Acordar un **Sistema d'indicadors** (comparable a nivell europeu) per mesurar la situació de les dones a les universitats i centres de recerca

3

Promoure la **incorporació de la perspectiva de gènere a la docència universitària**

Sistema d'indicadors sobre la situació de les dones a les universitats i centres de recerca

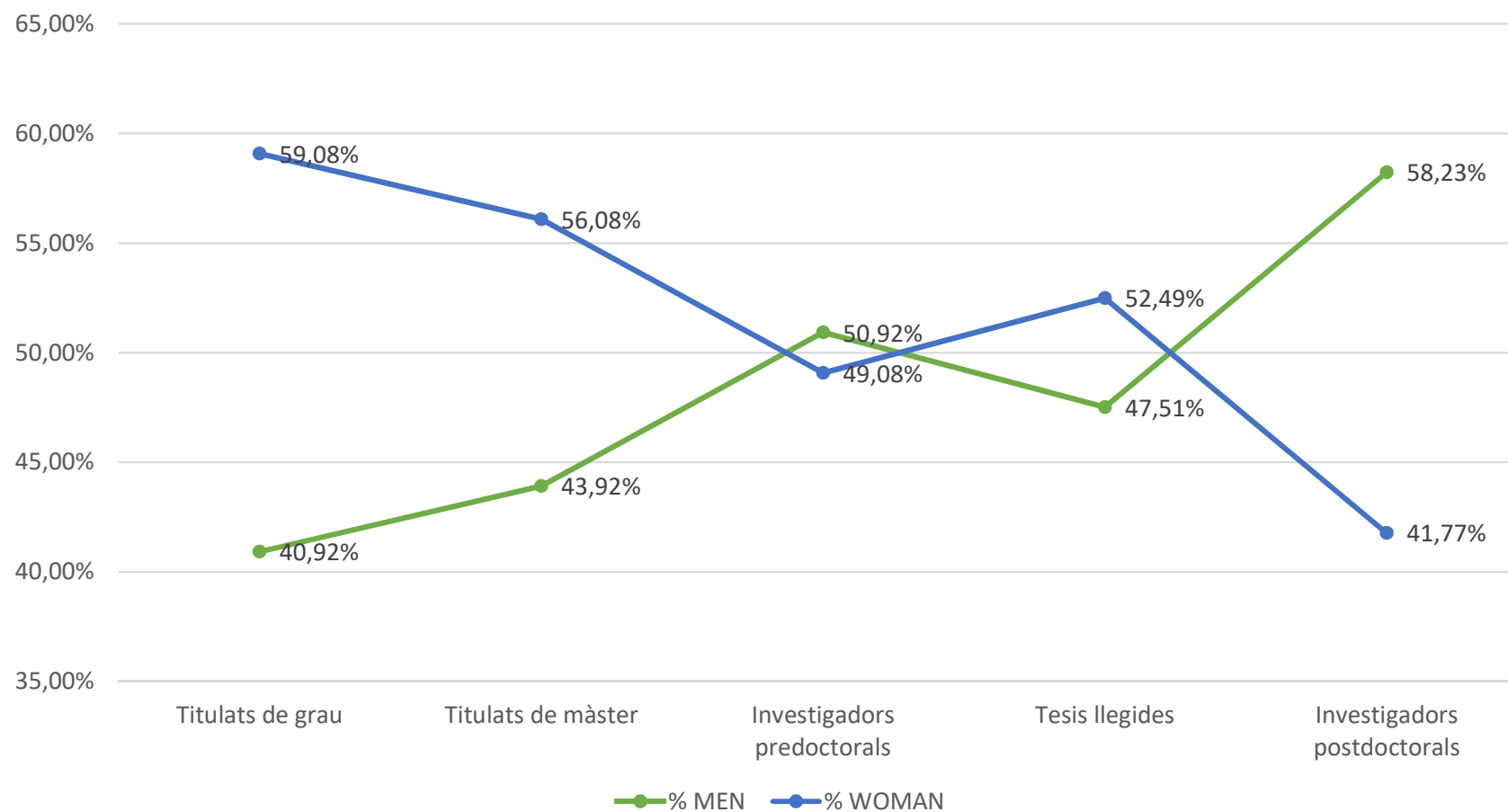
Els indicadors es plantegen amb tres objectius:

- Informar a la comunitat acadèmica i a la societat de la situació de les dones en la ciència, específicament a les universitats catalanes i els centres de recerca.
- Fer comparables els indicadors de les universitats catalanes i el sistema de ciència català amb els indicadors de la UE (She Figures).
- Dissenyar les polítiques més adients per corregir els desequilibris existents entre homes i dones en l'àmbit de la ciència i les universitats

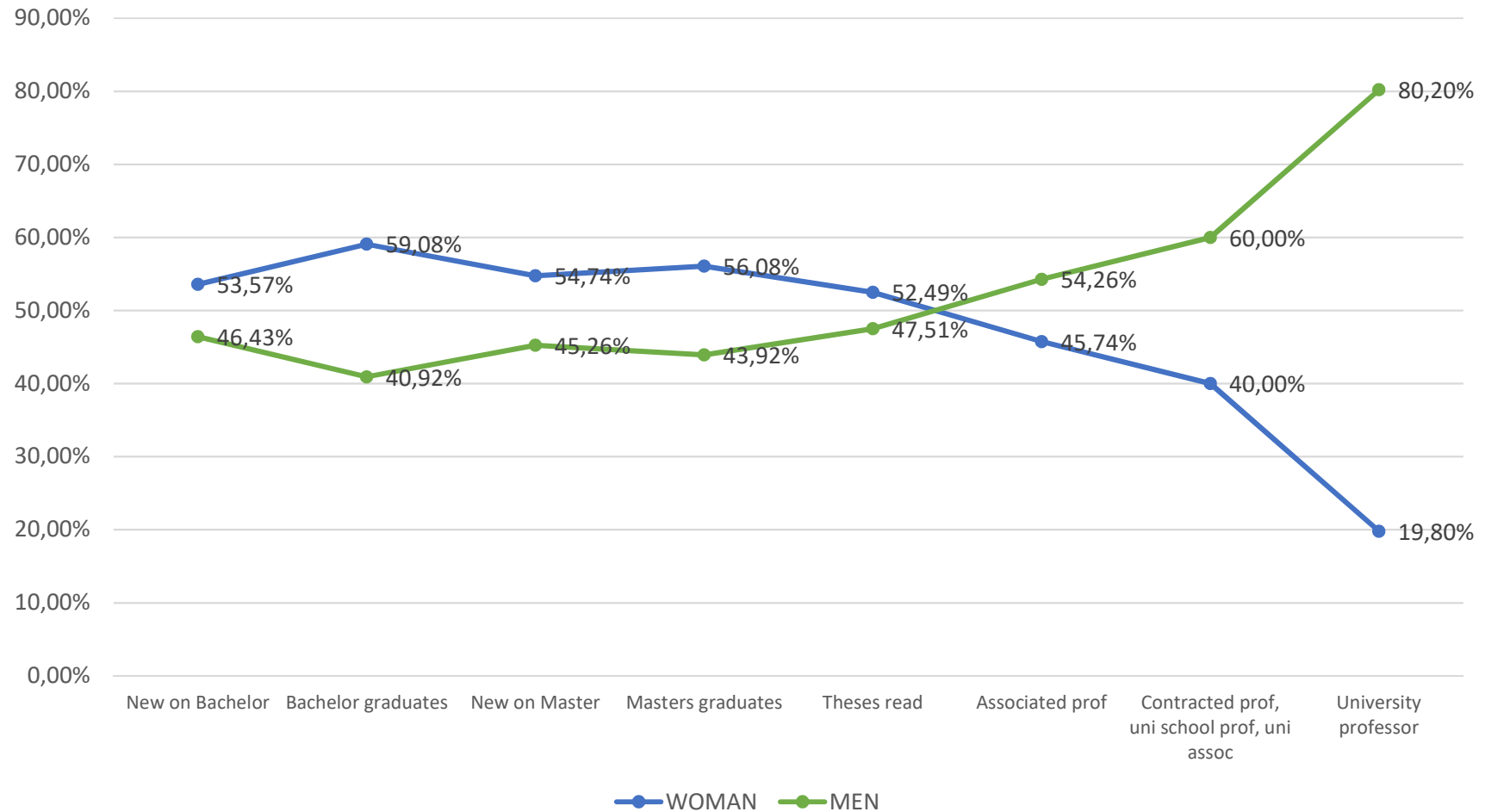
Sistema d'indicadors sobre la situació de les dones a les universitats i centres de recerca

- ▶ 2 indicadors generals
- ▶ 19 indicadors PDI
- ▶ 12 indicadors d'estudiants
- ❖ http://universitatsirecerca.gencat.cat/ca/03_ambits_dactuacio/ciencia_i_societat/dones_i_ciencia/

Research course. Presence of women and men in Catalan universities, integrated centres. Academic year 2015-16



Women and men in Catalan universities. Academic year 2015-16



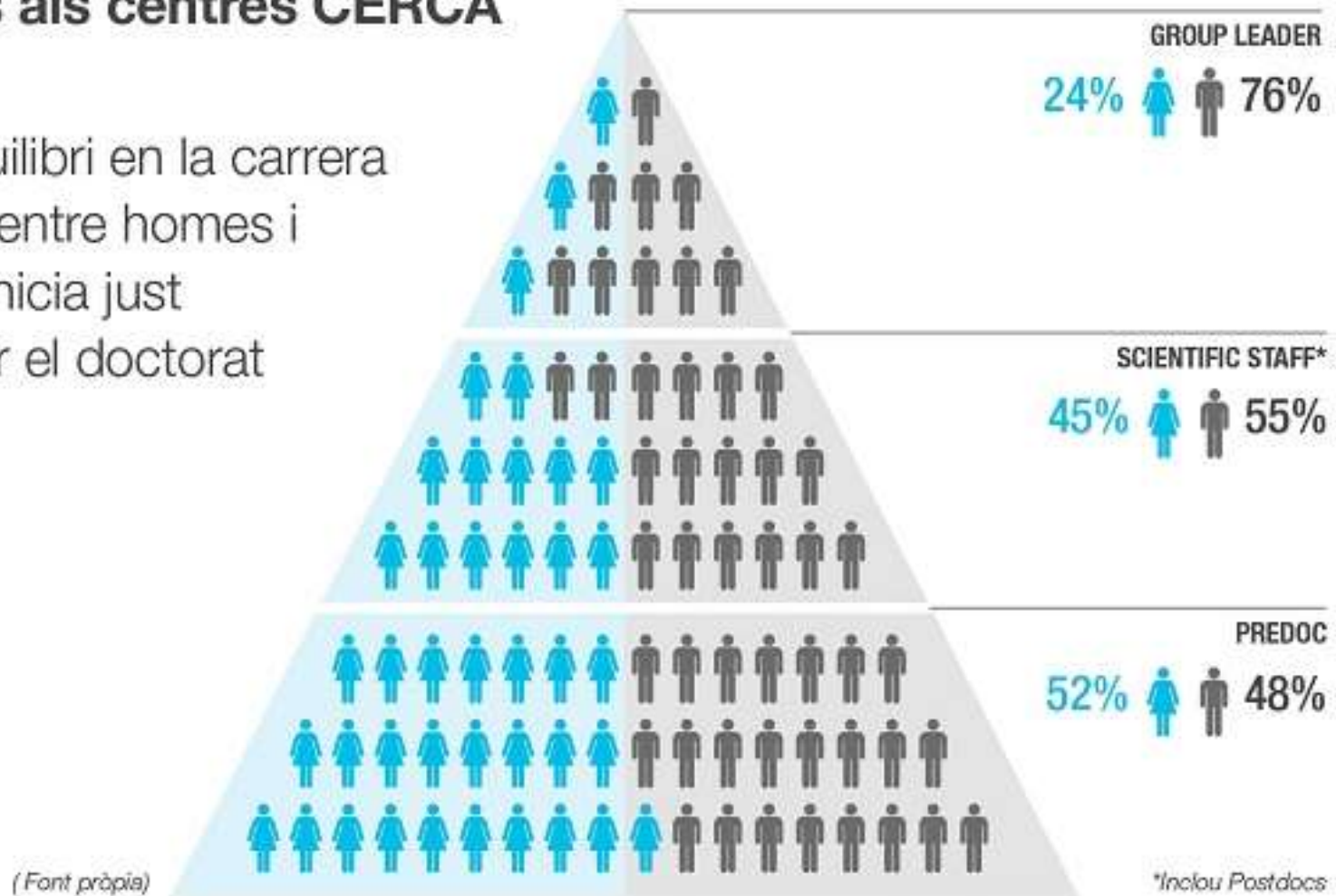
11 DE FEBRER

DIA INTERNACIONAL DE LA DONA I LA NENA A LA CIÈNCIA 2018



Les dones als centres CERCA

+ El desequilibri en la carrera científica entre homes i dones s'inicia just en acabar el doctorat



Promoure la incorporació de la perspectiva de gènere a la docència universitària

- Compareixença al Parlament durant el tràmit de la Llei 17/2015 d'Igualtat efectiva de dones i homes
- Llei 17/2015: *“la presentació de les sol·licituds d'acreditació dels graus i postgraus ha d'anar acompanyada d'un informe que detalli, si s'escau, com ha incorporat la perspectiva de gènere en els plans d'estudis o, si no s'ha fet, del pla de millora previst per a fer-ho possible”*
- La Comissió engega els mecanismes per a fer possible el mandat legal, i assessorar l'agència per a desenvolupar aquesta tasca
- S'incorpora AQU com a member de la Comissió Dones i Ciència del CIC

Promoure la incorporació de la perspectiva de gènere a la docència universitària

1

Guia per a les universitats: “Marc per a la incorporació de la perspectiva de gènere a la docència universitària” AQU Catalunya

Mandat legal

Acreditació de
Graus i
Màsters



- Assignatures especialitzades
- De manera transversal

2



Distinció M.Encarna Sanahuja a l'excel·lència en la inclusió de la perspectiva de gènere en la pràctica docent universitària

Promoure la incorporació de la perspectiva de gènere a la docència universitària

Grup de treball creat per AQU Catalunya (en col·laboració amb la Comissió Dones i Ciència del CIC):

Glòria González Anadón (UAB) i Tània Verge Mestre (UPF), coordinadores;
Eulalia Pérez Sedeño (CSIC), M. Teresa Ruiz Cantero (UA), Inés Sánchez de Madariaga (UPM), Encarna Bas Peña (UM), M. Àngels Gensana Riera (Institut Català de les Dones), Eva Benito Moré (AQU Catalunya)



Promoure la incorporació de la perspectiva de gènere a la docència universitària

- Marc normatiu de la perspectiva de gènere: internacional, europeu, estatal, català
- La perspectiva de gènere estimula el pensament crític i desenvolupa competències per evitar la ceguesa al gènere
 - Ceguesa al gènere = “falta de reconeixement que els rols i responsabilitats de dones i homes s’atribueixen o s’imposen en contextos socials, econòmics, culturals i polítics específics” (EIGE, 2016)
 - Si som cecs al gènere mantenim l’statu quo i no transformem l’estructura desigual de les relacions de gènere a la nostra societat

Desenvolupar la capacitat per avaluar les desigualtats per raó de sexe i gènere, per dissenyar solucions



Continguts sensibles al sexe i al gènere

Referències equilibrades per sexe

Entorns d'aprenentatge inclusius

Metodologies docents i avaluatives sensibles al gènere

Font: Elaboració pròpia.

Projectes en curs

- Grup de treball de coordinació d'accions en matèria de violències masclistes
- Grup de treball respecte a la paritat dels òrgans col·legiats a les universitats
- Grup de treball de protecció de la maternitat en l'avaluació dels trams de recerca d'AQU Catalunya
- Participació al grup de treball de l'Agenda 2030 recentment creat pel CIC

Conclusions i perspectives de futur

- ▶ Valoració positiva de 15 anys de trajectòria, que ens converteixen en referent i bona pràctica a nivell de l'Estat i europeu
- ▶ Cal vèncer els discursos (encara presents) que relativitzen la desigualtat o, directament, la neguen.
 - ▶ La fal·làcia de “la desigualtat és residual a les universitats” (els indicadors ens mostren les barreres que existeixen-sostre de vidre)
 - ▶ La fal·làcia de “és una qüestió de temps, el pas del temps ho solucionarà” (NO, si no hi ha polítiques decidides a favor de la igualtat)
- ▶ Incorporar la perspectiva de gènere no és només qüestió de justícia social, sinó de qualitat de la docència i recerca universitàries.

Gràcies!

aberga@rektorat.url.edu

[@AnnaBerga_](https://twitter.com/AnnaBerga_)



Generalitat de Catalunya
Government of Catalonia